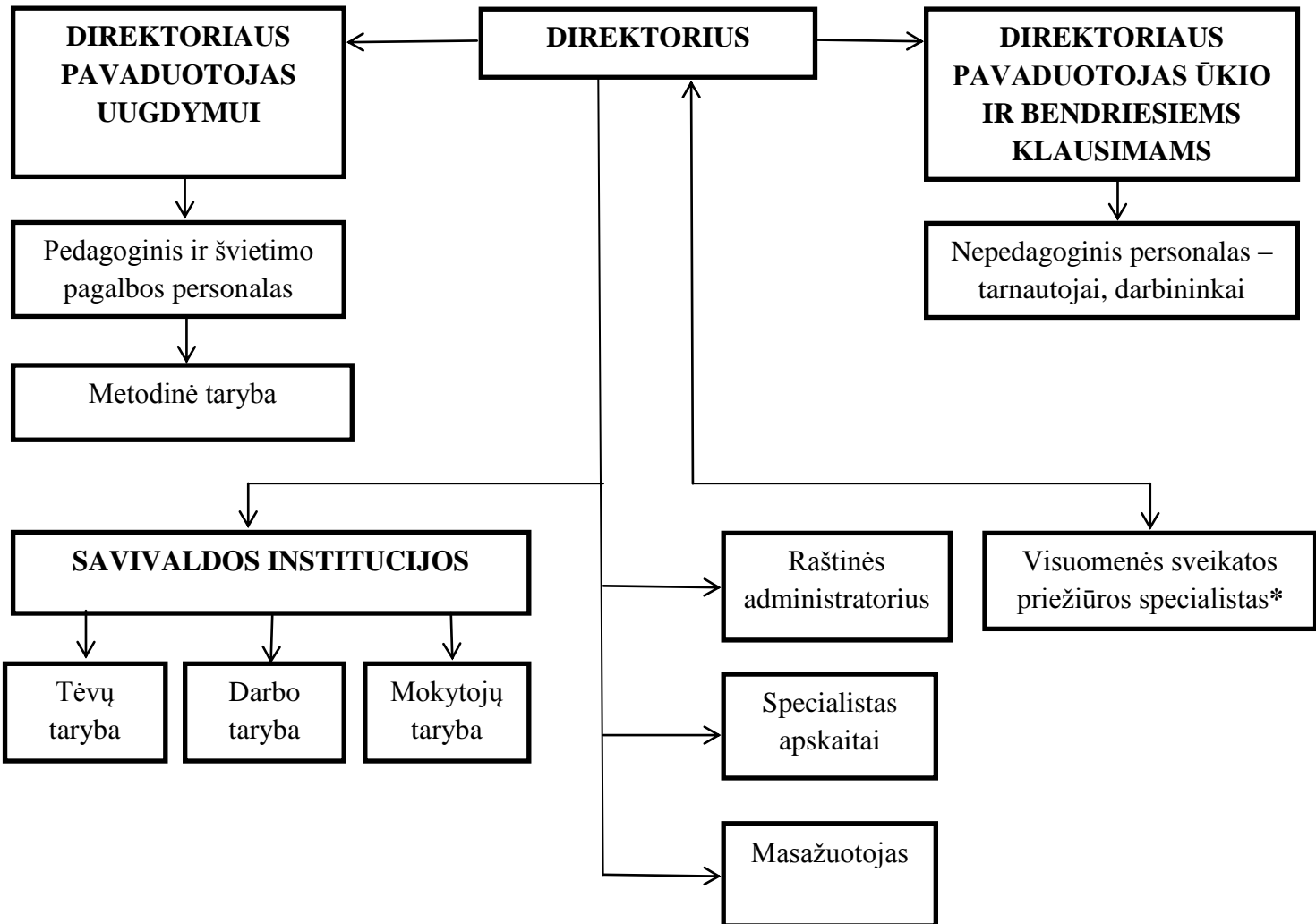


PATVIRTINTA
Klaipėdos lopšelio-darželio „Giliukas“
direktoriaus 2017 m. spalio 25 d.
įsakymu Nr. V-101

KLAIPĖDOS LOPŠELIO-DARŽELIO „GILIUKAS“ VALDYMO STRUKTŪRA



***Visuomenės sveikatos priežiūros specialistas** – Klaipėdos visuomenės sveikatos biuro darbuotojas dirbantis lopšelyje-darželyje „Giliukas“, atsiskaito aptarnaujamos įstaigos vadovui ir Biuro direktoriui.